



Дмитрий Квач
+37529 692-36-42



@landshaftstroiservis

Сайт: lss.by



ЛандшафтСтройСервис

озеленение • благоустройство • ландшафтное проектирование

СОДЕРЖАНИЕ

СХЕМА ГЕНЕРАЛЬНОГО ПЛАНА.....	3
ОБРАЗ САДА.....	4
РАЗБИВОЧНЫЙ ЧЕРТЕЖ.....	5
СЕТКА 2Х2 М.....	6
БАЛАНС ПЛОЩАДЕЙ.....	7
СХЕМА ОЗЕЛЕНЕНИЯ. ПОСАДОЧНЫЙ ЧЕРТЕЖ. СЕТКА 1Х1 М.....	8
СХЕМА ОЗЕЛЕНЕНИЯ. ВХОДНАЯ ЗОНА.....	9
СХЕМА ОЗЕЛЕНЕНИЯ. ЗОНА ОТДЫХА.....	10
ВЕДОМОСТЬ ЭЛЕМЕНТОВ ОЗЕЛЕНЕНИЯ. ФОТОАНАЛОГИ РАСТЕНИЙ.....	11
ФОТОАНАЛОГИ РАСТЕНИЙ.....	12-15

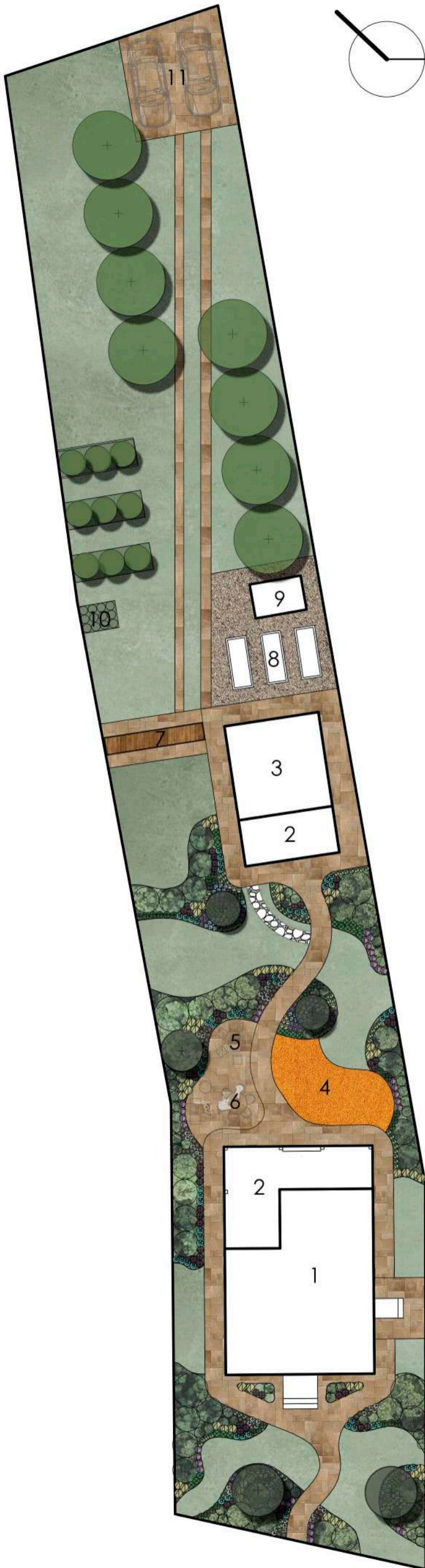
СХЕМА ГЕНЕРАЛЬНОГО ПЛАНА

Условные обозначения:

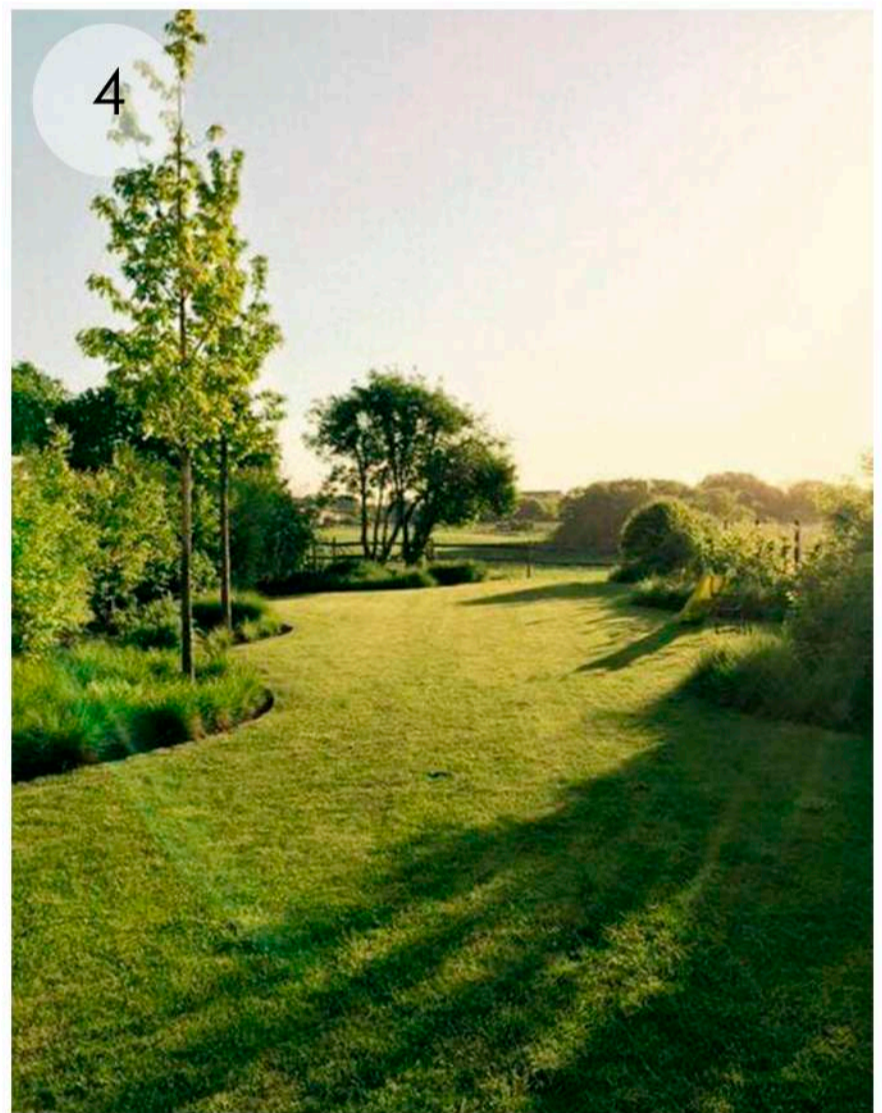
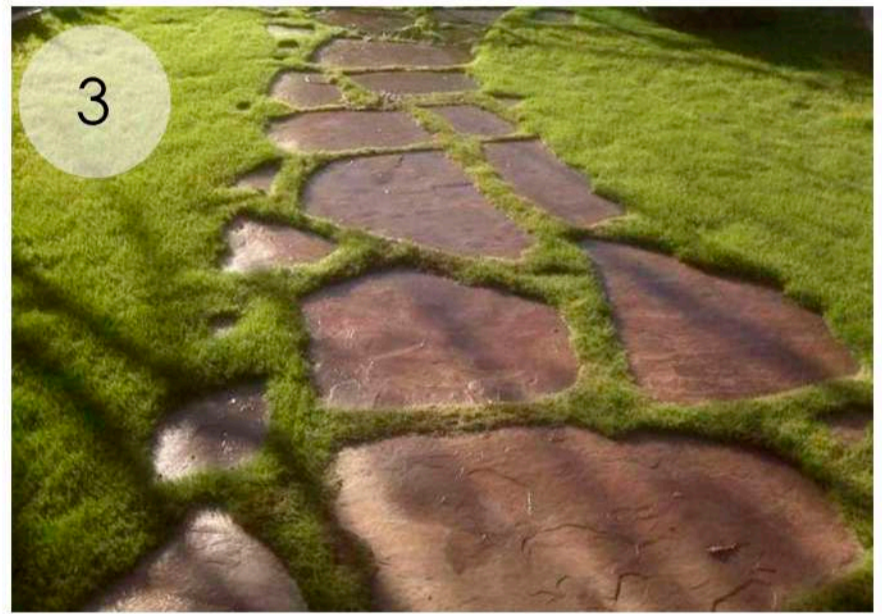
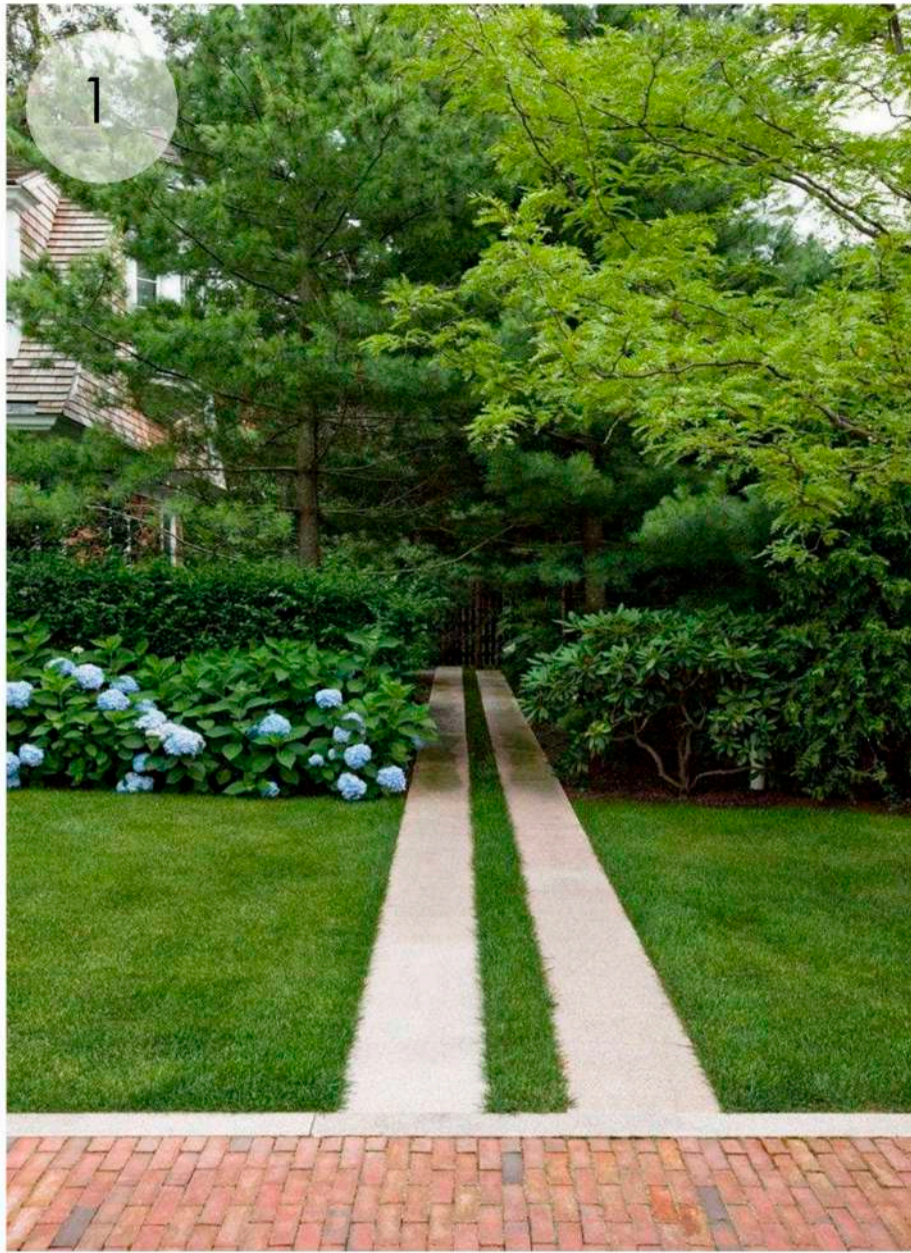
-  - плодовые деревья
-  - плодовые кустарники
-  - декоративные деревья
-  - многолетники
-  - газон
-  - зона посадок
-  - плиточное покрытие
-  - гравий
-  - резиновая плитка
-  - пошаговая дорожка из натурального камня

Экспликация:

1. Дом
2. Терраса
3. Баня
4. Детская площадка
5. Зона кострища
6. Зона барбекю
7. Дровник
8. Зона огорода
9. Хоз. постройка
10. Малинник
11. Парковка для двух машин



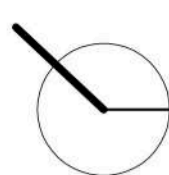
	Фамилия	Подп.	Дата	Схема генерального плана	Стадия	Лист	Листов
Разраб.	Лелло А.И.				2021	ЛандшафтСтройСервис Iss.by	
Заказчик							
Пров.							
Утв.	Квач Д.А.						
					Формат А3	М 1:250	



ОБРАЗ САДА

1. Колея
2. Зона кострища
3. Дорожка из натурального камня
4. Озеленение
5. Дровник

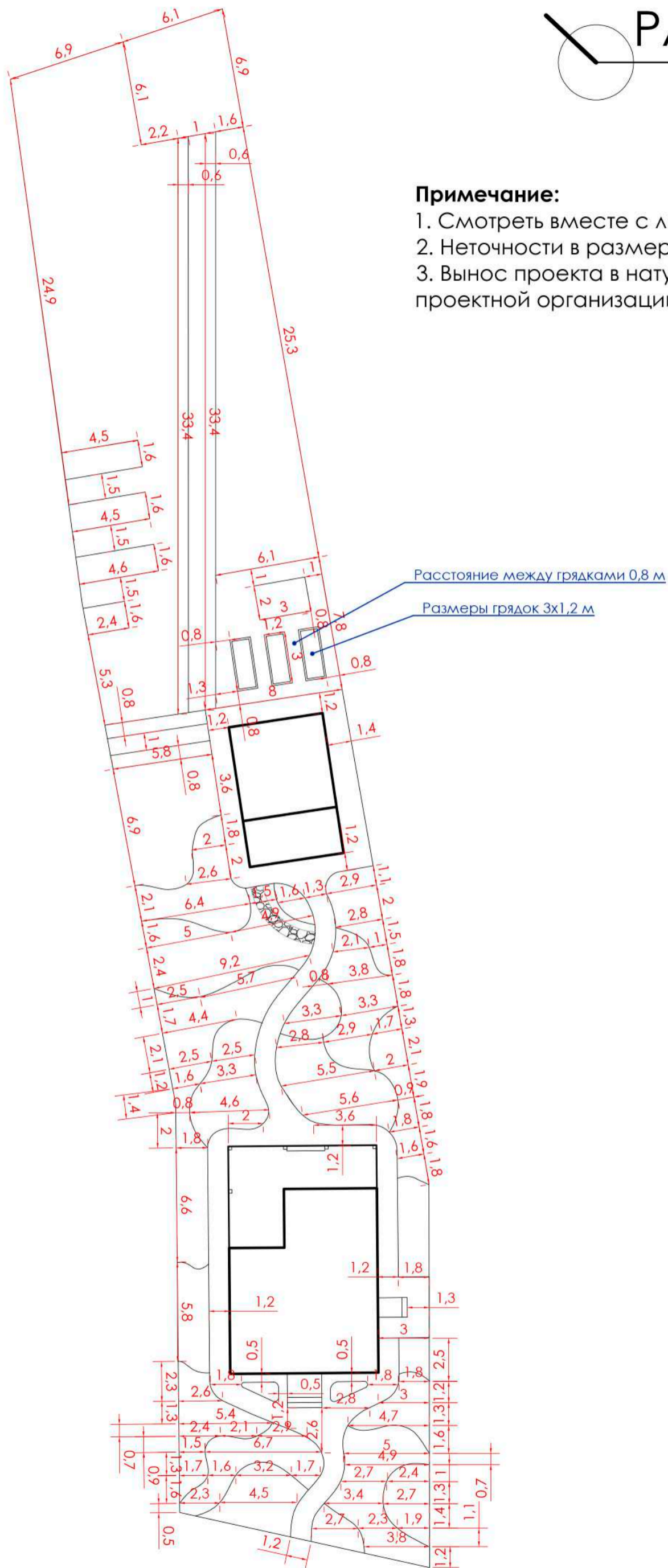




РАЗБИВОЧНЫЙ ЧЕРТЕЖ

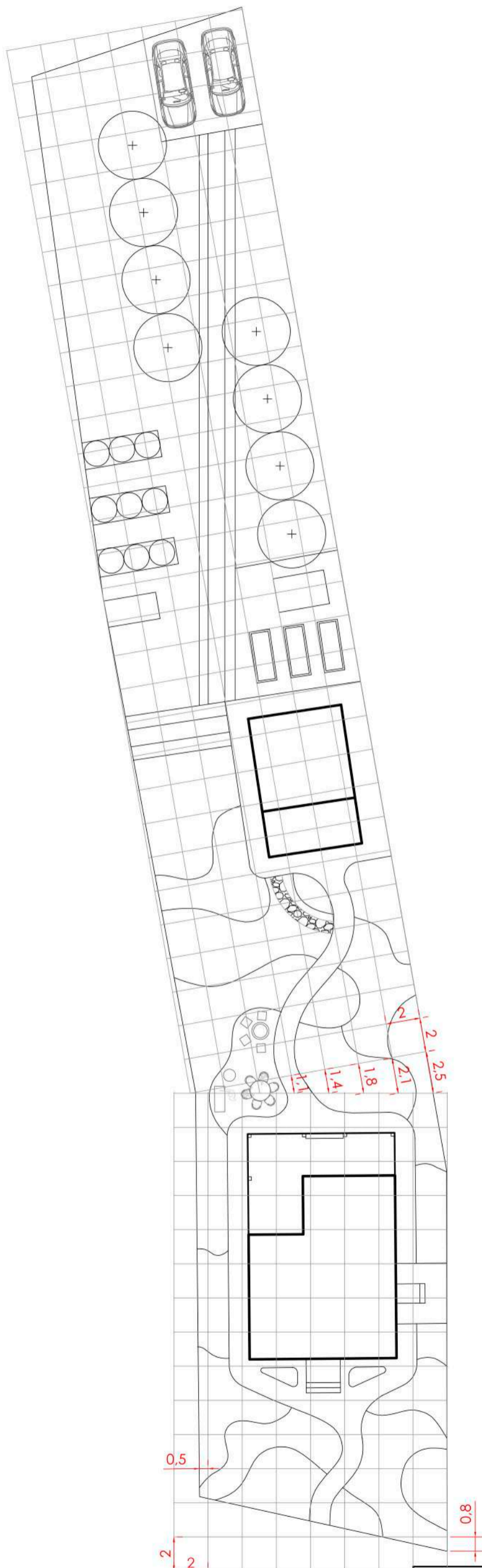
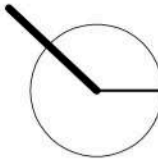
Примечание:

1. Смотреть вместе с листом "Баланс площадей", "Сетка".
2. Неточности в размерах регулируются при авторском надзоре.
3. Вынос проекта в натура производить в присутствии представителя проектной организации.



	Фамилия	Подп.	Дата	Разбивочный чертеж	Стадия	Лист	Листов
Разраб.	Лелло А.И.						
Заказчик							
Пров.				2021		ЛандшафтСтройСервис Iss.by	
Утв.	Квач Д.А.					Формат А3	М 1:250

СЕТКА 2x2 м



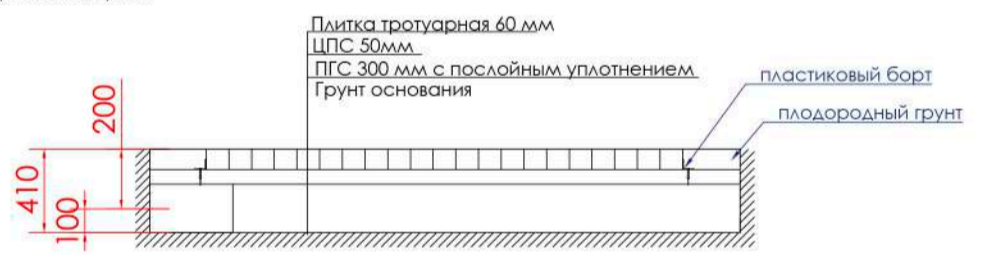
Примечание:

1. Смотреть вместе с листом "Баланс площадей", "Разбивочный чертеж".

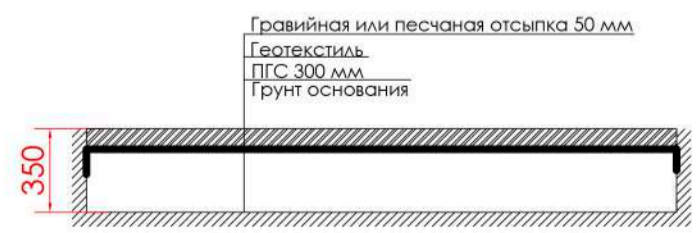
Конструкция покрытия из бетонной мелкоформатной плитки (h=0.06 м) с возможностью проезда автотранспорта согласно ТКП 45-3.02-7-2005
Вид грунта песок, супесь



Конструкция покрытия из бетонной мелкоформатной плитки (h=0.06 м) без возможности проезда автотранспорта согласно ТКП 45-3.02-7-2005
Вид грунта песок, супесь



Конструкция покрытия из мелкого гравия без возможности проезда автотранспорта
Вид грунта песок, супесь



	Фамилия	Подп.	Дата	Сетка 2x2 м	Стадия	Лист	Листов
Разраб.	Лелло А.И.						
Заказчик				2021	ЛандшафтСтройСервис Iss.by		
Пров.							
Утв.	Квач Д.А.						

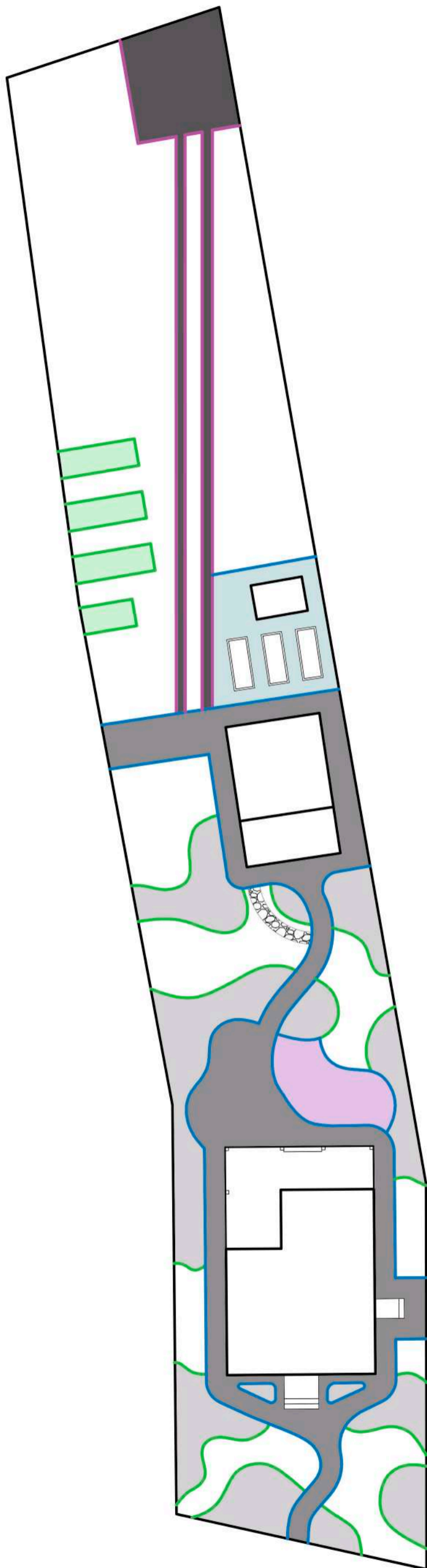
БАЛАНС ПЛОЩАДЕЙ

Условные обозначения:

- Пластиковый борт 57 мм **155,0 м п.**
- БРТ 100.20.8 **144,7 м п.**
- Пластиковый борт 45 мм **125,0 м п.**
- Плиточное покрытие (под авто) **76,7 м кв.**
- Плиточное покрытие (под тротуар) **174,8 м кв.**
- Пошаговая дорожка из натурального камня **3,4 м кв.**
- Гравий (зона огорода) **35,3 м кв.**
- Зона посадок **163,7 м кв.**
- Зона плодовых кустарников **25,8 м кв.**
- Резиновая плитка (детская площадка) **25,2 м кв.**
- Газон **536,0 м кв.**

Примечание:

1. Смотреть вместе с листом "Сетка", "Разбивочный чертеж".
2. Количество материалов мощения указано без учета швов, подбора и подрезки материала.



	Фамилия	Подп.	Дата	Баланс площадей	Стадия	Лист	Листов
Разраб.	Лелло А.И.				2021	ЛандшафтСтройСервис Iss.by	Формат А3
Заказчик							
Пров.							
Утв.	Квач Д.А.						

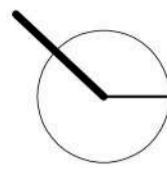
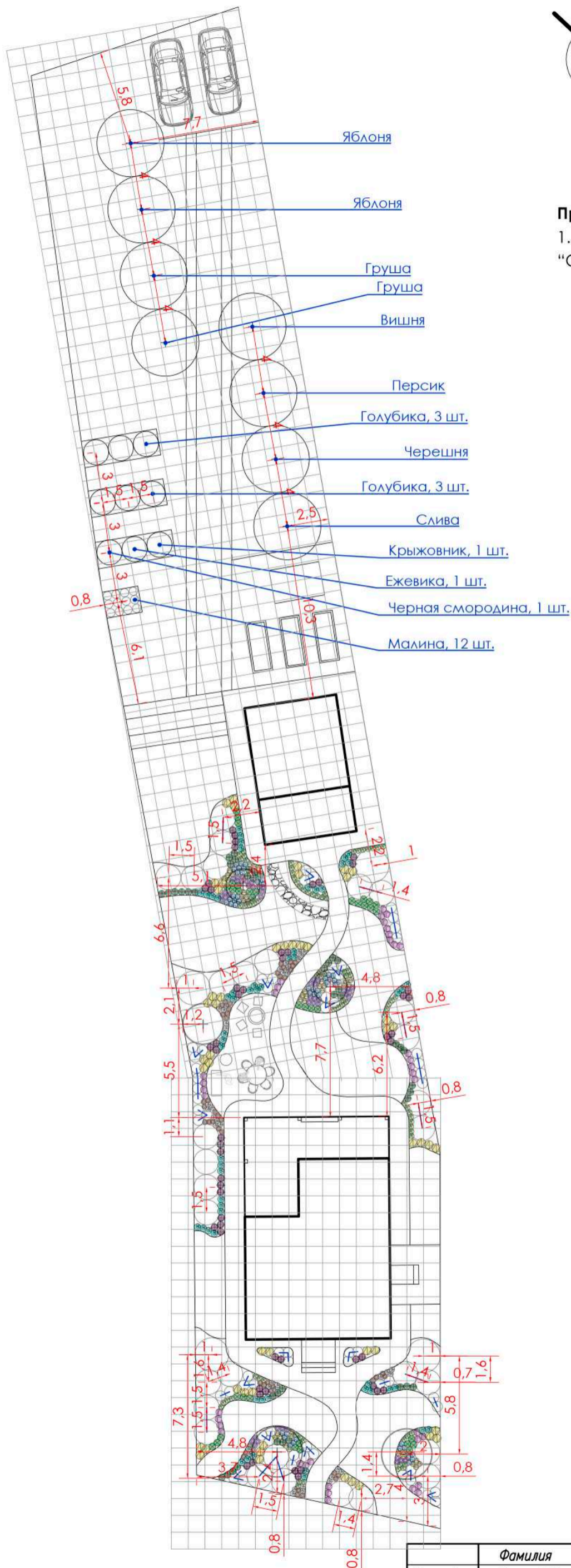


СХЕМА ОЗЕЛЕНЕНИЯ ПОСАДОЧНЫЙ ЧЕРТЕЖ сетка 1x1 м



Примечание:

1. Смотреть вместе с листом "Схема озеленения, входная зона", "Схема озеленения, зона отдыха", "Разбивочный чертеж".

	Фамилия	Подп.	Дата	Схема озеленения	Стадия	Лист	Листов
Разраб.	Лелло А.И.				2021	ЛандшафтСтройСервис Iss.by	
Заказчик							
Пров.							
Утв.	Квач Д.А.						
					Формат А3	М 1:250	

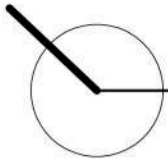


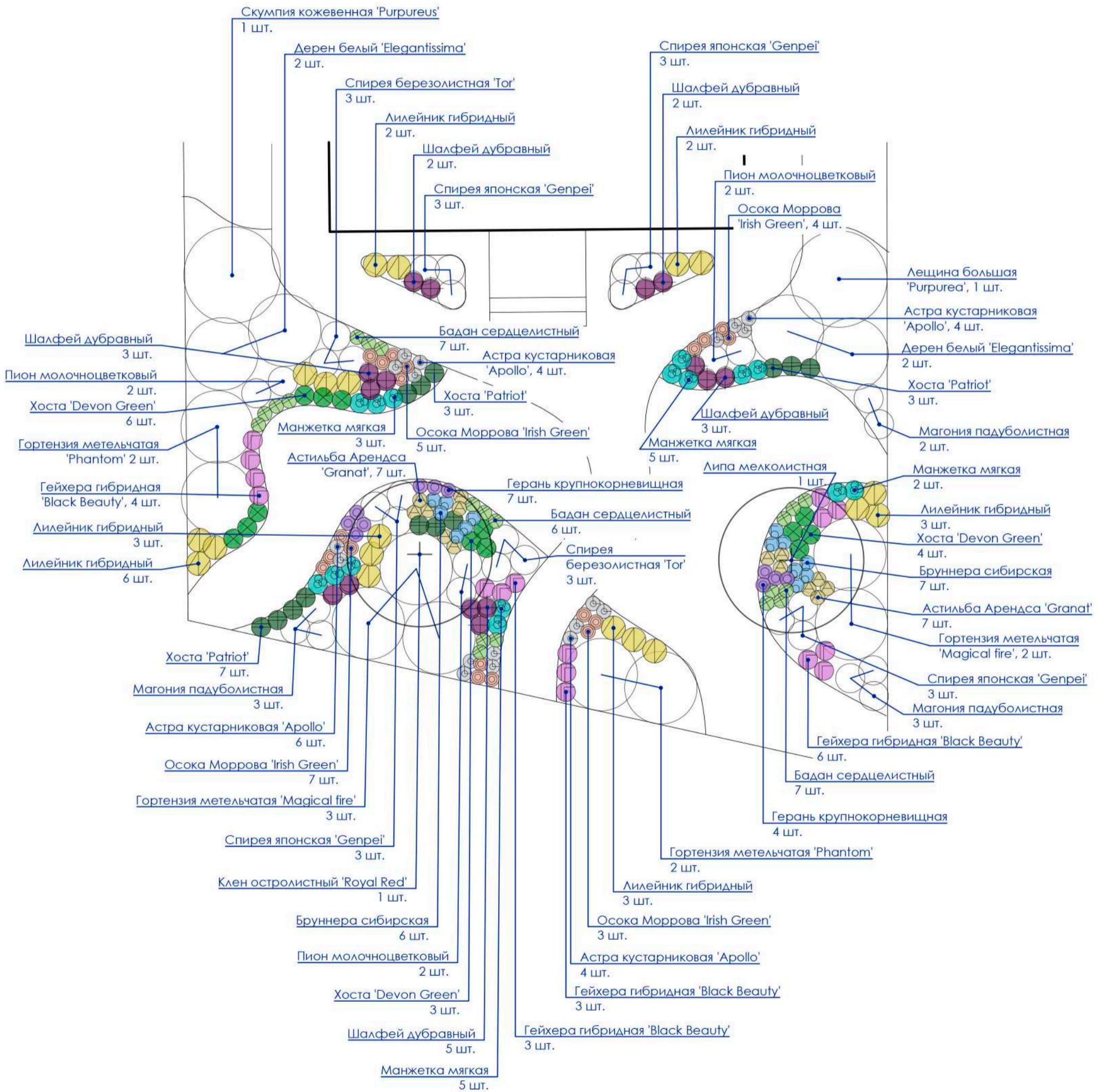
СХЕМА ОЗЕЛЕНЕНИЯ ВХОДНАЯ ЗОНА

Условные обозначения:

- Астильба Арендса 'Granat'
- Лилейник гибридный
- Астра кустарниковая 'Apollo'
- Манжетка мягкая
- Бадан сердцелистный
- Осока Моррова 'Irish Green'
- Бруннера сибирская
- Хоста 'Devon Green'
- Гейхера гибридная 'Black Beauty'
- Хоста 'Patriot'
- Герань крупнокорневищная
- Шалфей дубравный

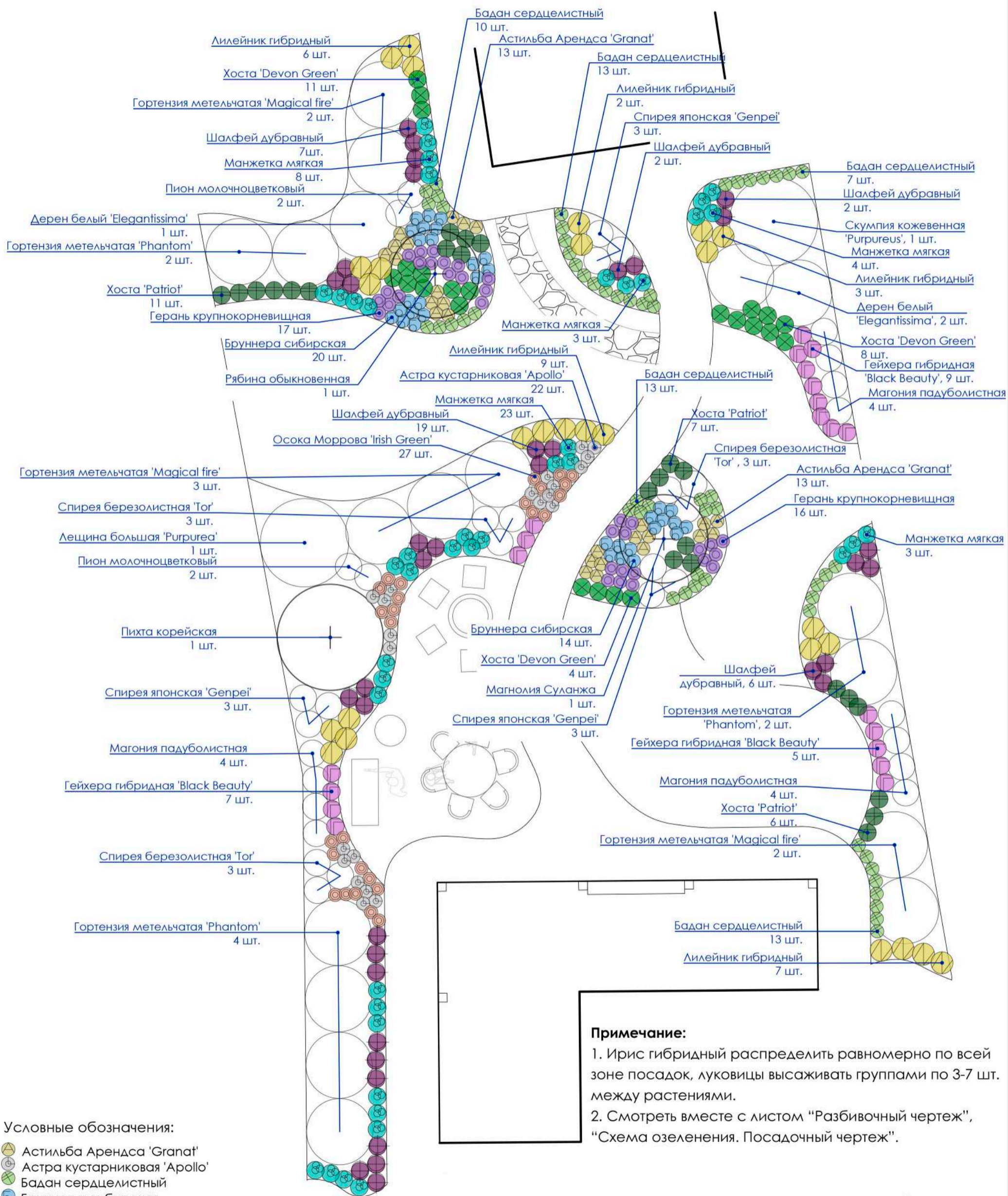
Примечание:

1. Ирис гибридный распределить равномерно по всей зоне посадок, луковицы высаживать группами по 3-7 шт. между растениями.
2. Смотреть вместе с листом "Разбивочный чертеж", "Схема озеленения. Посадочный чертеж".



	Фамилия	Подп.	Дата	Схема озеленения	Стадия	Лист	Листов
Разраб.	Лелло А.И.				2021	ЛандшафтСтройСервис Iss.by	
Заказчик							
Пров.							
Утв.	Квач Д.А.			Формат А3			

СХЕМА ОЗЕЛЕНЕНИЯ ЗОНА ОТДЫХА



	Фамилия	Подп.	Дата	Схема озеленения	Стадия	Лист	Листов
Разраб.	Лелло А.И.			2021	ЛандшафтСтройСервис Iss.by		
Заказчик							
Пров.							
Утв.	Квач Д.А.						
						Формат А3	

ВЕДОМОСТЬ ЭЛЕМЕНТОВ ОЗЕЛЕНЕНИЯ

№ п.п	Название вида	Сроки и окраска цветения	Примечание	Кол-во, шт.
Хвойные деревья и кустарники				
1	Пихта корейская		Новогоднее дерево, h=4 м	1
Лиственные деревья				
2	Клен остролистный 'Royal Red'		Бордовый лист	1
3	Липа мелколистная	VI-VII		1
4	Рябина обыкновенная			1
Лиственные кустарники				
5	Гортензия метельчатая 'Magical fire'	VII-X	Цветки сначала белые, затем пурпурные, h=1,5 м	12
6	Гортензия метельчатая 'Phantom'	VII-X	H=2,5 м	12
7	Дерен белый 'Elegantissima'			7
8	Лещина большая 'Purpurea'			2
9	Магнолия Суланжа	V		1
10	Магония падуболистная	IV-V	H=1 м	20
11	Скумпия кожевенная 'Purpureus'	VI-VII		2
12	Спирея березолистная 'Tog'	VII-VIII		15
13	Спирея японская 'Genpei'	VII-VIII	Цветки сначала белые, затем розовые	21
Многолетники				
14	Астильба Арендса 'Granat'	VII	H=0,6 м	40
15	Астра кустарниковая 'Apollo'	VIII-IX	H=0,3 м	40
16	Бадан сердцелистный	IV-V		76
17	Бруннера сибирская	V-VI	H=0,3 м	47
18	Гейхера гибридная 'Black Beauty'	V-VII	Листья пурпурные, H=0,3 м	37
19	Герань крупнокорневищная	V-VI	H=0,3 м	44
20	Ирис гибридный	VI		125
21	Лилейник гибридный	VI-IX		46
22	Манжетка мягкая	VI-VIII	H=0,4 м	56
23	Осока Моррова 'Irish Green'			46
24	Пион молочноцветковый	V		10
25	Хоста 'Devon Green'	VII-VIII	H=0,45 м, лист зеленый	36
26	Хоста 'Patriot'	VII-VIII	H=0,6 м	37
27	Шалфей дубравный	VI-VIII	H=0,4 м	51
Плодовые деревья				
28	Вишня			1
29	Груша			2
30	Персик			1
31	Слива			1
32	Черешня			1
33	Яблоня			2
Плодовые кустарники				
34	Голубика			6
35	Ежевика			1
36	Крыжовник			1
37	Малина			12
38	Черная смородина			1

ФОТОАНАЛОГИ РАСТЕНИЙ



Магнолия Суланжа



Рябина обыкновенная (осень)



Пихта корейская



Хоста 'Patriot'



Липа мелколистная



Дерен белый 'Elegantissima'



Хоста 'Devon Green'



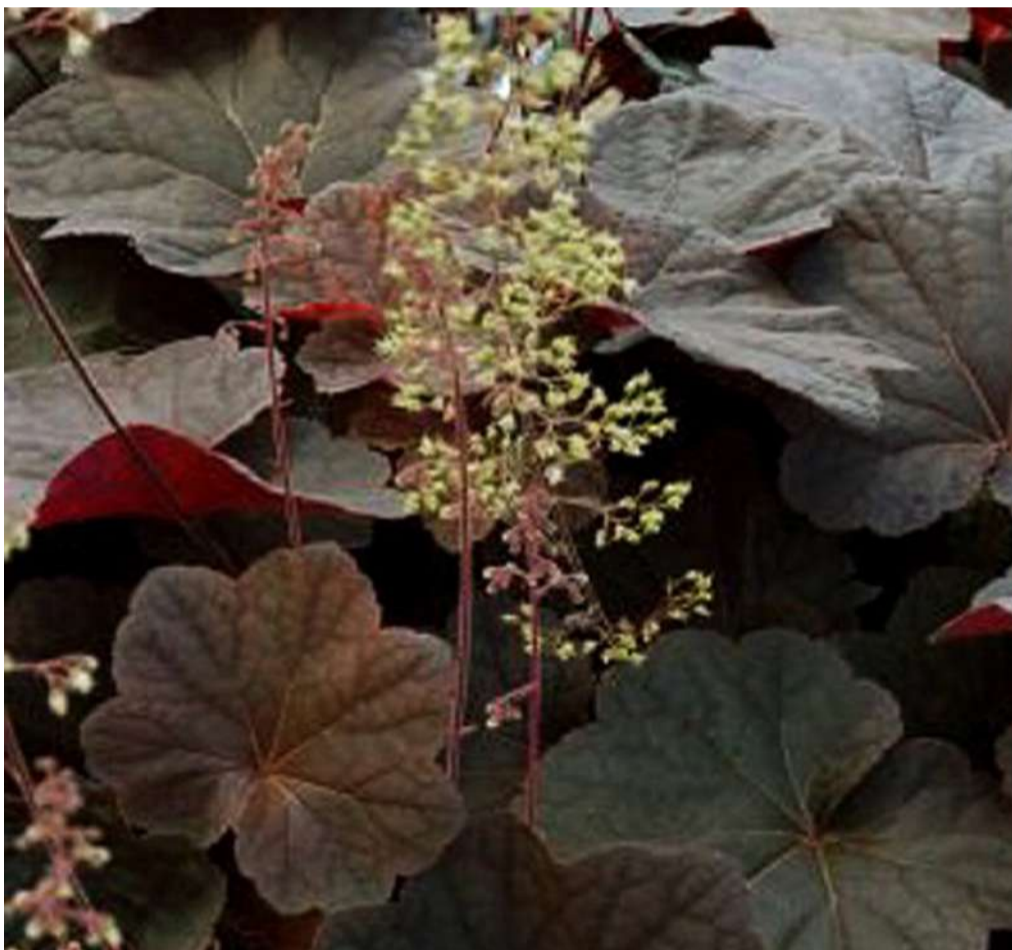
Осока Моррова 'Irish Green'



Лещина большая 'Purpurea'



Клен остролистный 'Royal Red'



Гейхера гибридная 'Black Beauty'



Гортензия метельчатая 'Magical fire'



Скумпия кожевенная 'Purpureus'



Астильба Арендса 'Granat'



Гортензия метельчатая 'Phantom'



Астра кустарниковая 'Apollo'



Магония падуболистная



Спирея березолистная 'Tor'



Манжетка мягкая



Лилейник гибридный



Спирея японская 'Genpei'



Бадан сердцелистный



Бруннера сибирская



Герань крупнокорневищная



Пион молочнокветковый



Шалфей дубравный